



INDONESIAN HOSPITAL ASSOCIATION

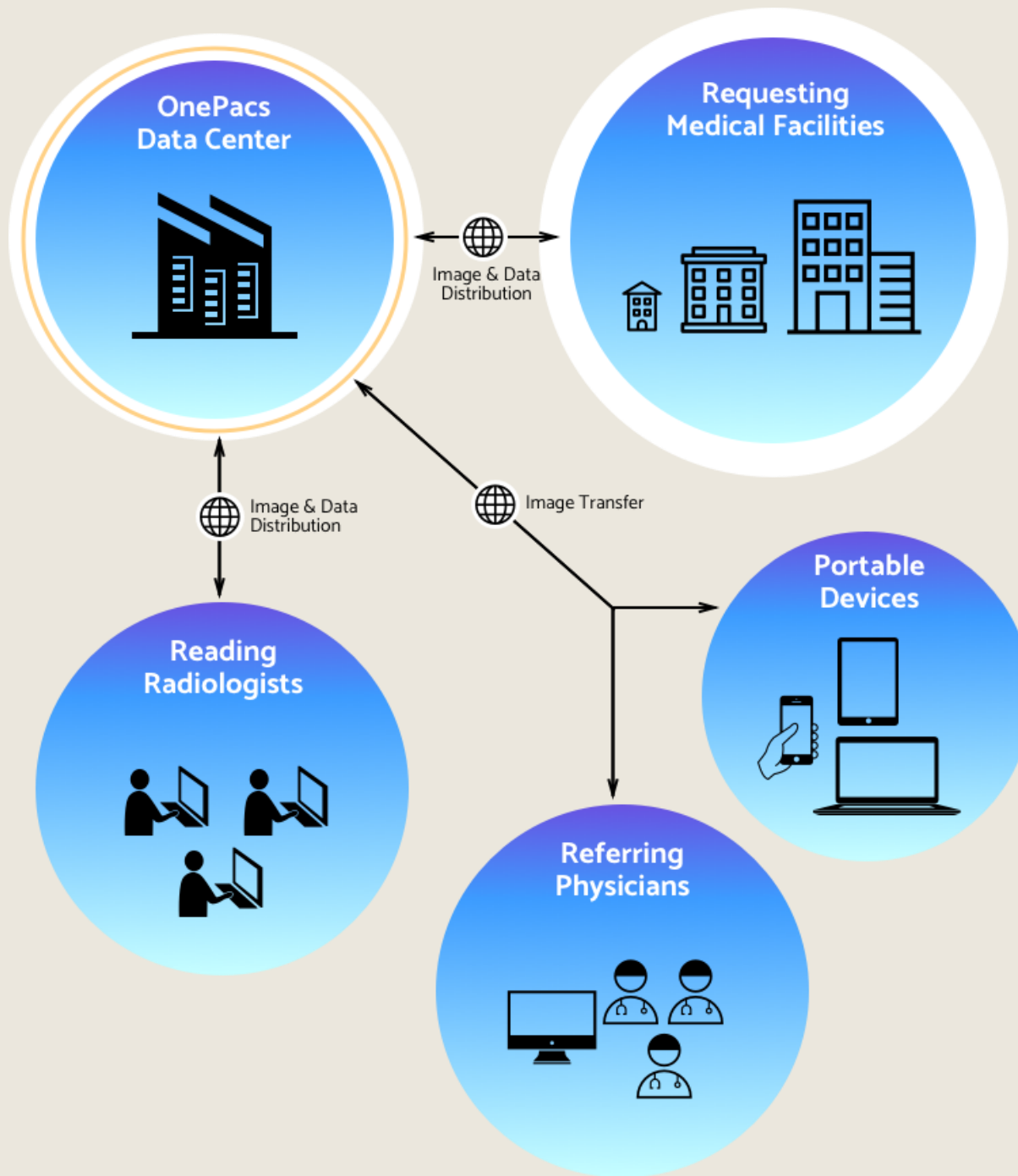
TELERADIOLOGI DI INDONESIA

Dr. Rachmat Mulyana Memet, Sp. Rad

Jakarta, 26 September 2020

TELERADIOLOGI

Transmisi gambar radiologi pasien, seperti sinar-x, CT dan MRI, dari satu lokasi ke lokasi lain untuk tujuan berbagai studi dengan ahli radiologi dan dokter lain.



Teleradiologi di Indonesia merupakan teknologi yang baru diperkenalkan dan masih terdapat kontroversi. Pada penggunaannya, diharapkan dapat sejalan dengan standar internasional mengenai teleradiologi.

Sistem yang dibutuhkan dalam teleradiologi, antara lain *Picture Archive Communication System (PACS)*, *Image Management and Communication (IMAC)*, meliputi sistem informasi radiologi, sistem informasi rumah sakit, dan intelijen artificial.

PACS

Suatu jaringan komputer yang digunakan di departemen radiologi untuk menggantikan film dengan penyimpanan dan penampil citra medis secara elektronik.

PACS

Sistem pengarsipan digital dan komunikasi dokter untuk membaca, mengedit atau melakukan perubahan warna terhadap hasil radiologi kapan dan dimanapun.

PACS

Mengintegrasikan hasil pencitraan berkualitas tinggi dari peralatan radiologi, seperti :

- MRI (*Magnetic Resonance Imaging*),
- CT scan 3 dimensi (3D),
- X-ray,
- USG, atau
- alat pengukur kepadatan tulang dalam format digital.

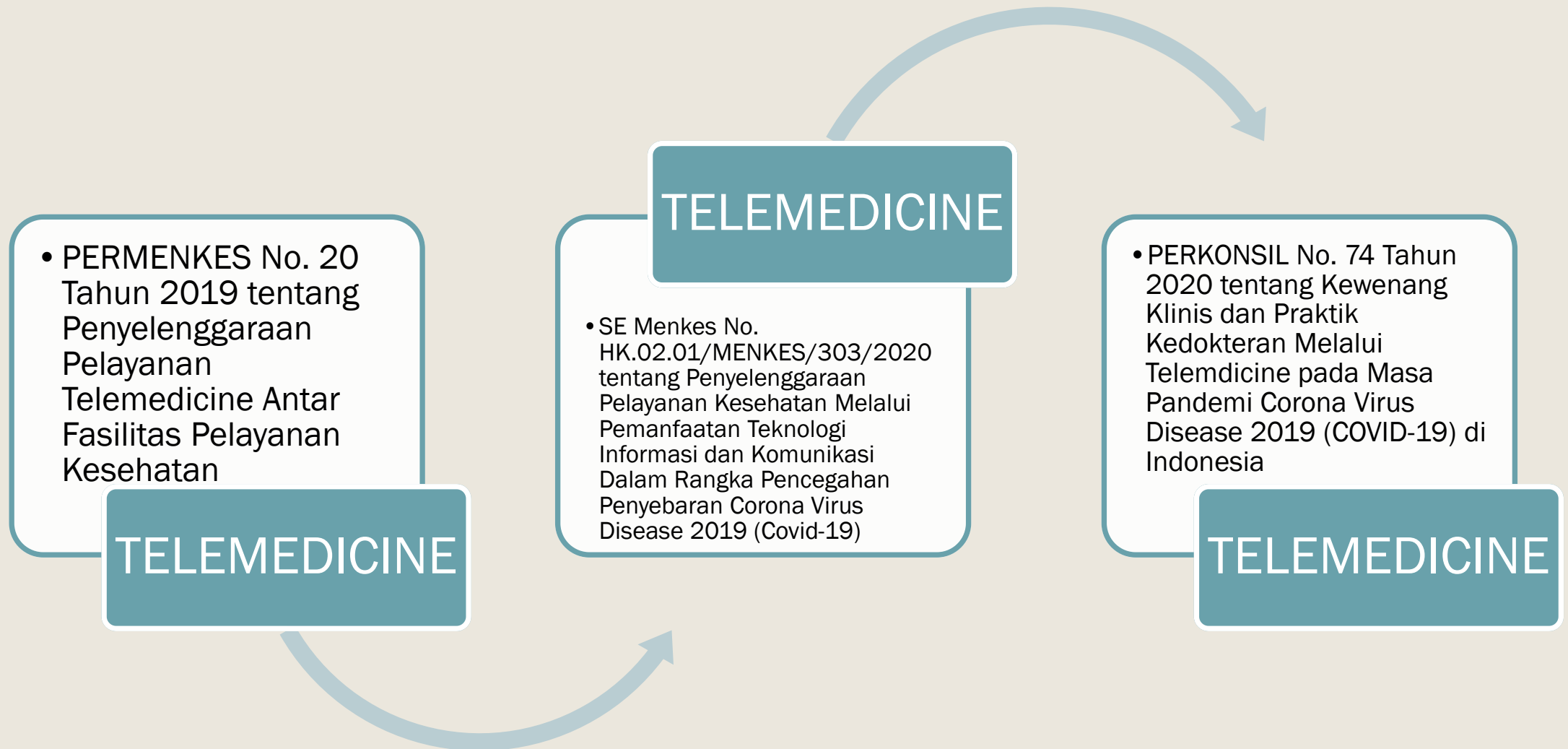
PACS

Menghilangkan kebutuhan film rontgen

Teleradiologi di Indonesia

- Implementasi teleradiologi di Indonesia saat ini belum banyak, ada beberapa faktor penghambat dalam perkembangannya
- Hambatan tersebut salah satunya adalah persoalan biaya yang terlalu mahal
- Di Indonesia maupun luar negeri cara konvensional masih lebih murah daripada teleradiologi
- Beberapa RS di Indonesia telah menerapkan metode digitalisasi radiologi → PACS (*Picture Archiving and Communication System*)

REGULASI DIGITAL HEALTH



PENUTUP

- Era digital dan pandemi Covid-19 menjadikan Teleradiologi yang merupakan salah satu bagian dari Telemedicine sebagai sebuah keniscayaan.
- Perlu dukungan infrastruktur Internet yang memadai.
- Harus sejalan dengan perkembangan Electronic Medical Record.
- Pentingnya SDM terkait yang menguasai dan faham akan literasi Teknologi



INDONESIAN HOSPITAL ASSOCIATION

Thank
you

